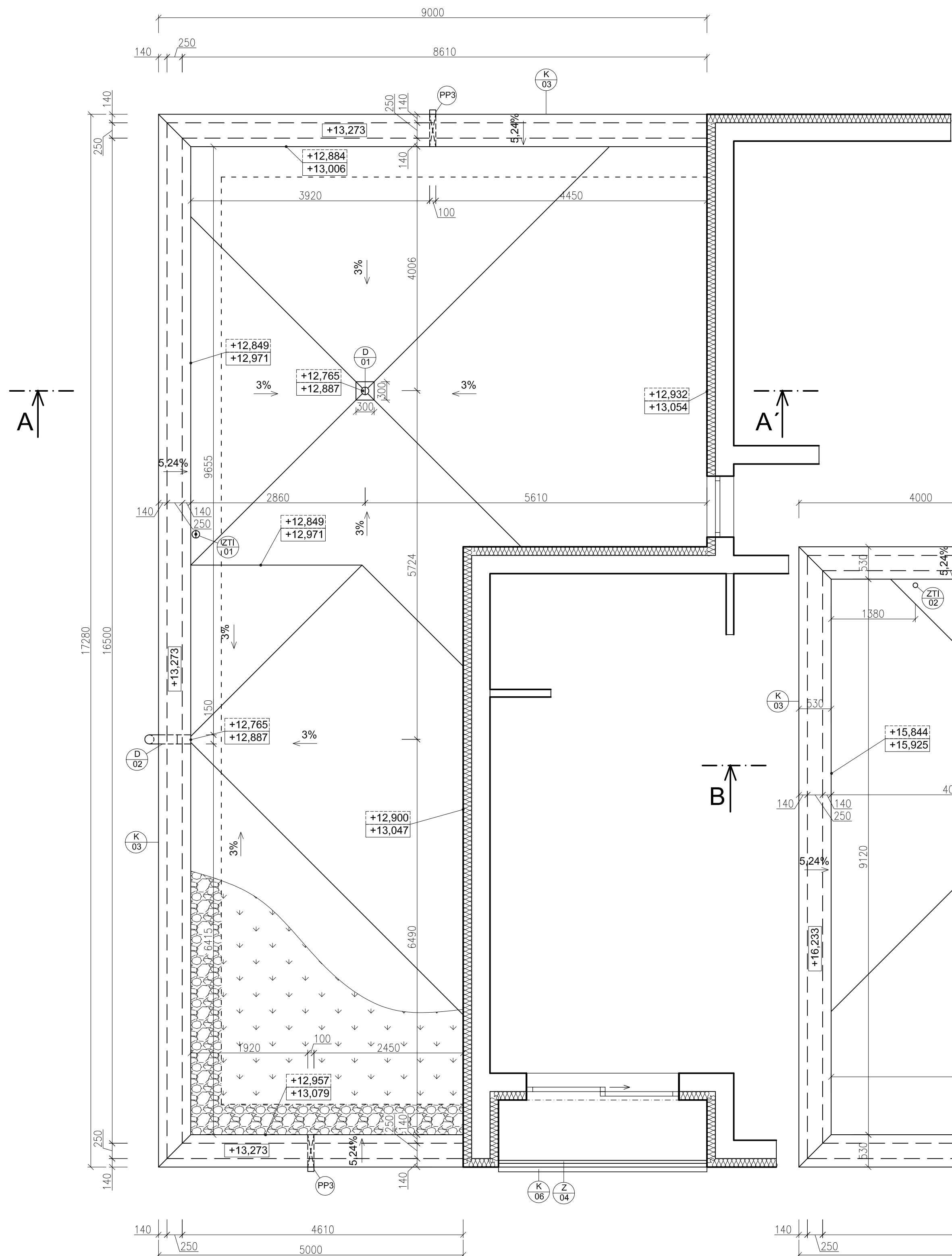
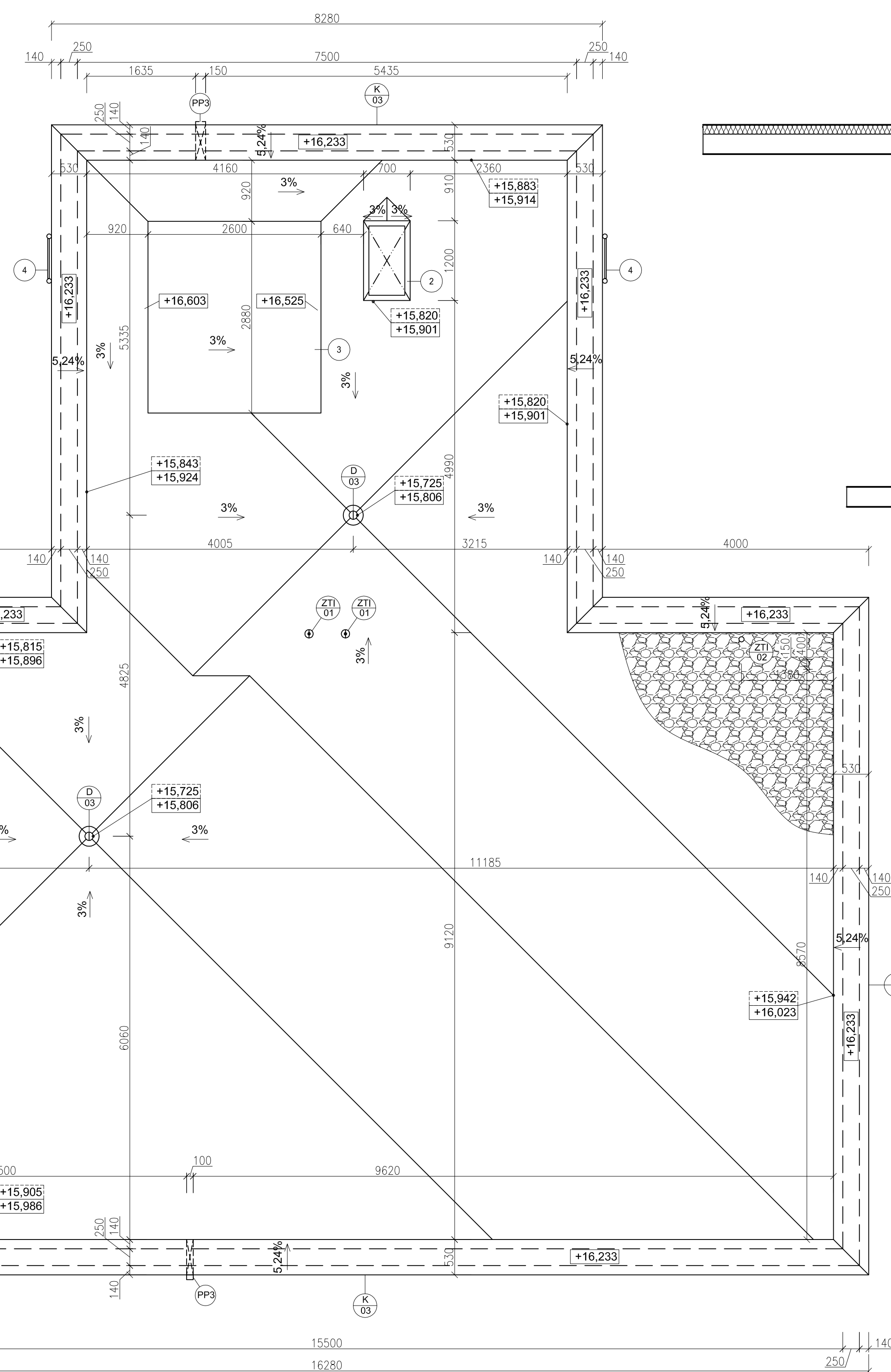


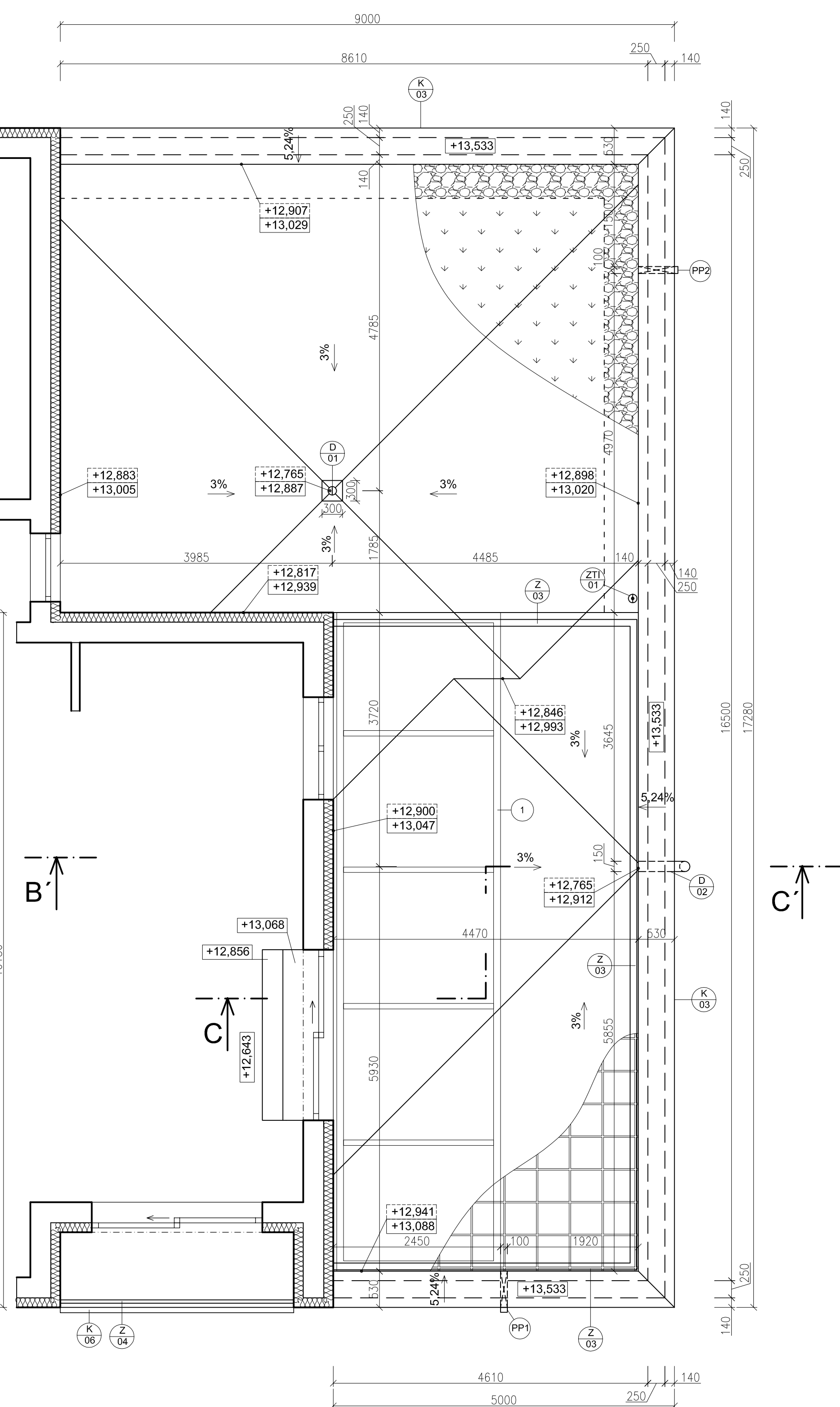
STŘECHA NAD 4NP (+12,765)



STŘECHA NAD 5NP (+15,725)



STŘECHA NAD 4NP (+12,765)



LEGENDA PRVKŮ

- STŘEŠNÍ VTKO TOPWET S INTEGROVANOU BITUMENOVOU MANŽETOU, SVISLÝ VYHŘÁVANÝ, TWE 110 BIT S DN100 + NÁSTAVEC PRO STŘEŠNÍ VPUSTI S BITUMENOVOU MANŽETOU TWIN V220 BIT + ŠACHTA PRO ZELENE STŘECHY TWZ 300x300x130, 2 KS
- HRANATÝ CHRUDČ TOPWET S INTEGROVANOU BITUMENOVOU MANŽETOU, TWC 150x150 BIT, 2 KS
- STŘEŠNÍ VTKO TOPWET S INTEGROVANOU BITUMENOVOU MANŽETOU, SVISLÝ VYHŘÁVANÝ, TWE 125 BIT S DN125 + NÁSTAVEC PRO STŘEŠNÍ VPUSTI S BITUMENOVOU MANŽETOU TWIN V220 BIT + PERFOROVANÝ OCHRANNÝ KOŠ TOPWET v100, 2 KS
- HRANATÝ POJISTNÍ PŘEPAD S INTEGROVANOU BITUMENOVOU MANŽETOU, TOPWET TWPP 50x150 BIT, 1 KS
- HRANATÝ POJISTNÍ PŘEPAD S INTEGROVANOU BITUMENOVOU MANŽETOU, TOPWET TWPP 100x100 BIT, 1 KS
- HRANATÝ POJISTNÍ PŘEPAD S INTEGROVANOU BITUMENOVOU MANŽETOU, TOPWET TWPP 150x150 BIT, 4 KS
- OPLECHOVÁNÍ ATIKY POZINKOVANÝM PLECHEM TL 0,8mm, KOTVENO OCELOVÝMI PŘÍPOJKAMI
- PODKAPNÍ ŽLAB
- NEREZOVÉ ZÁBRADLÍ ZAKOTVENO DO ATIKY, V. 1000 mm (OD MAX. VÝŠKY TERASY), SKLENĚNÁ VÝPLŇ
- ODVĚTRÁVACÍ POTRUBÍ
- POTRUBÍ OD DIGESTORE
- NEREZOVÝ PRÍSTŘEŠEK - NEREZOVÝ NOSNÝ PROFIL S VÝPLNÍ LEXAN, ZAVĚŠENÝ, DODÁVANO DODAVATELSKOU FIRMOU
- STŘEŠNÍ VÝLEZ NA STŘECHU 700 x1200 mm, S NÚŽKOVÝMI SCHODY, TELESKOPICKÉ MADLO
- PROSTOR VYSTUPOJÍCÍ NAD VÝTAHOVOU ŠACHTOU
- ŽEBŘÍK, Š. 600 mm

LEGENDA ZNAČEK

- STŘEŠNÍ (TERASOVÝ) VTKO
- ODVĚTRÁNÍ KANALIZACE
- POJISTNÍ PŘEPAD
- VÝŠKOVÁ KOTA ATIKY
- VÝŠKOVÁ KOTA HYDROIZOLACE
- VÝŠKOVÁ KOTA POVRCHU

POZNÁMKY

- ZABEZPEČENÍ OSOBY PROTI PÁDU BUDE PROVEDEN SYSTÉMEM TOPSAFE TSL-700-BSR10
- BLESKOVOD ŘEŠEN V SAMOSTATNÉM PROJEKTU

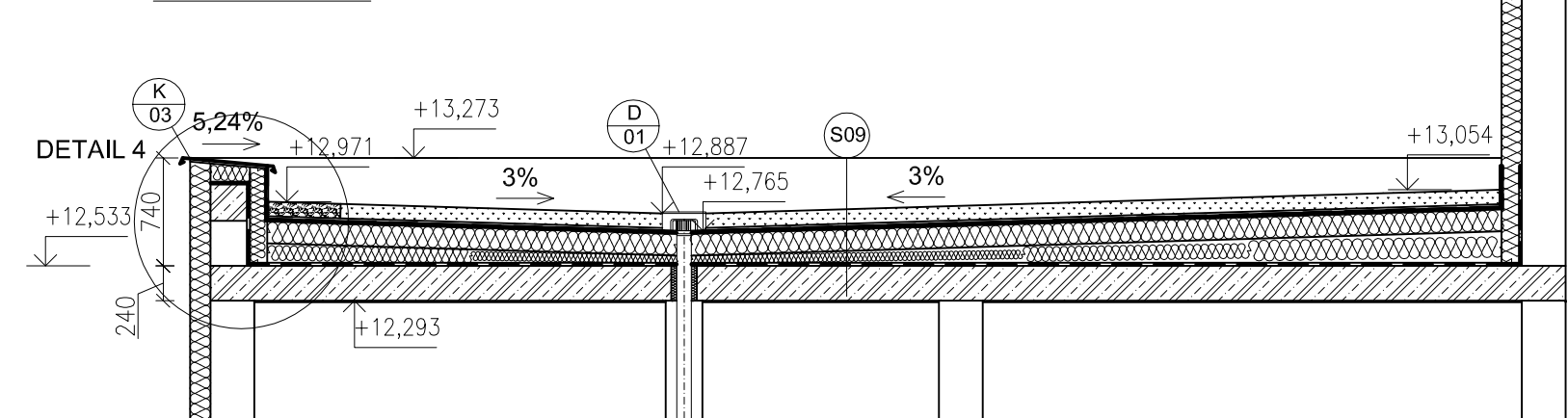
S10 - JEDNOPLÁŠŤOVÁ PLOCHA STŘECHA

Č.	NÁZEV VRSTVY	SPECIFIKACE	TL (mm)	POZN.	OBCHODNÍ NÁZEV
1	STABILIZAČNÍ	PRANÉ ŘÍČNÍ KAMENIVO FRAKCE 16-32 mm	80	VOLNÉ SYPANÝ	FILTEK 300
2	OCHRANNA	NETKANÁ GEOTEXTILIE	1	VOLNÉ POLOŽENO	FILTEK 300
3	HI	SBS MODIFIKOVANÝ ASFALTOVÝ PÁS S NOSNOU VLOŽKOU	5	PLNOPLOŠNĚ NATAVENO	ELASTEK 50 GARDEN
4	HI	SBS MODIFIKOVANÝ ASFALTOVÝ PÁS S NOSNOU VLOŽKOU ZE SKLENĚNÉ ROHOŽE	3	SAMOLEPÍČI	GLASTEK 30 STICKER PLUS KVK
5	TI	DESKY Z PĚNOVÉHO POLYSTYRENU	200	KOTVENO PŘÍTÍZENÍM, PŘEKRYTÍ O 1/2 PODKLADNÍ DESKY	ISOVER EPS 100
6	SPÁDOVÁ	SPÁDOVÉ KLINY Z PĚNOVÉHO POLYSTYRENU O KONSTR. SPÁDU 3%	min. 20	KOTVENO PŘÍTÍZENÍM	ISOVER EPS 100
7	PAROZÁBRANA	NOSNOU VLOŽKOU Z HLINÍKOVÉ FOLIE A SKLENĚ ROHOŽE	4	BODOVĚ NATAVENO	BITU-FLEX AL 4
8	PENETRACE	ASFALTOVÝ PENETRAČNÍ NÁTĚR	-	NÁTĚR	PENETRAL ALP
9	NOSNÁ	MONOLITICKÁ ŽB DESKA C20/25, B500B, λ = 1,74 W/mK	240	BETONÁŽ	
10	PENETRACE	PENETRACE ZÁKLADNÍ	-	NANESENO PLNOPLOŠNĚ	CEMIX
11	OMITKA	VNITŘNÍ VÁPENNÁ OMITKA JÁDROVÁ, λ = 0,87 W/mK	5	NANESENO PLNOPLOŠNĚ	CEMIX
12	OMITKA	VNITŘNÍ VÁPENNÁ OMITKA ŠTUKOVÁ, λ = 0,87 W/mK	5	NANESENO PLNOPLOŠNĚ	CEMIX

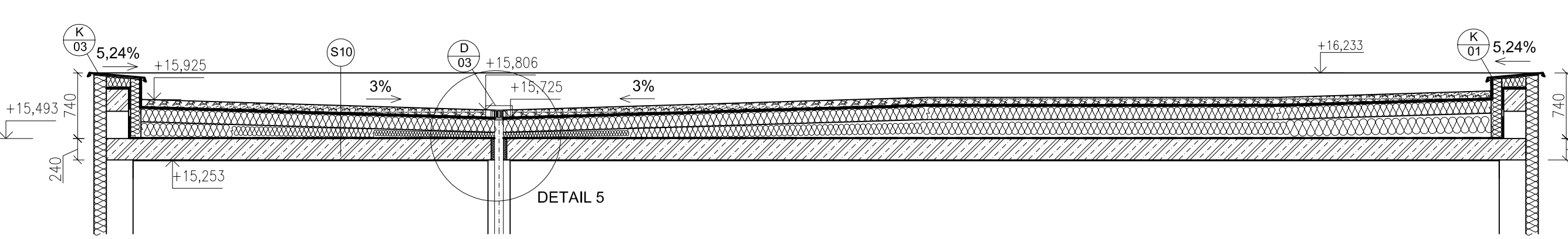
S11 - TERASA NAD VYTÁPĚNÝM PROSTOREM

Č.	NÁZEV VRSTVY	SPECIFIKACE	TL (mm)	POZN.	OBCHODNÍ NÁZEV
1	NAŠLAPNÁ	BETONOVÁ DLAŽBA VELKOFORMÁTOVÁ 560x420x60	60	SPÁRY VYPLNĚNÝ Z KREMÍČITÉHO PISKU FR. 0,4-0,8 mm	BEST-ALTEZO
2	PODKLADNÍ	ŠTĚRKOVÉ LOŽE FRAKCE 4-8 mm, SPÁD 2%	min. 30	VOLNÉ SYPANÝ	
3	PODKLADNÍ	DRČENÉ KAMENIVO FRAKCE 8-16 mm	50	VOLNÉ SYPANÝ	
4	SEPARAČNÍ A DRENÁŽNÍ	SEPARAČNÍ A DRENÁŽNÍ VRSTVA S PE FOLIÍ, SCHÜLTER-TROBA PLUS	8	VOLNÉ POLOŽENO	SCHÜLTER-TROBA PLUS
5	HI	SBS MODIFIKOVANÝ ASFALTOVÝ PÁS S NOSNOU VLOŽKOU Z POLYESTEROVÉ ROHOŽE	4	PLNOPLOŠNĚ NATAVENO	ELASTEK 40 SPECIAL MINERAL
6	HI	SBS MODIFIKOVANÝ ASFALTOVÝ PÁS S NOSNOU VLOŽKOU ZE SKLENĚNÉ ROHOŽE	3	SAMOLEPÍČI	GLASTEK 30 STICKER PLUS KVK
7	KROČEJOVÁ IZOLACE	DESKY Z PĚNOVÉHO POLYSTYRENU	40	KOTVENO PŘÍTÍZENÍM, PŘEKRYTÍ O 1/2 PODKLADNÍ DESKY	RIGIFLOOR 4000
8	TI	DESKY Z PĚNOVÉHO POLYSTYRENU	160	KOTVENO PŘÍTÍZENÍM, PŘEKRYTÍ O 1/2 PODKLADNÍ DESKY	ISOVER EPS 150
9	SPÁDOVÁ	SPÁDOVÉ KLINY Z PĚNOVÉHO POLYSTYRENU O KONSTR. SPÁDU 3%	min. 20	KOTVENO PŘÍTÍZENÍM	ISOVER EPS 150
10	PAROZÁBRANA	MODIFIKOVANÝ ASFALTOVÝ PÁS S NOSNOU VLOŽKOU Z HLINÍKOVÉ FOLIE A SKLENĚ ROHOŽE	4	BODOVĚ NATAVENO	BITU-FLEX AL 4
11	PENETRACE	ASFALTOVÝ PENETRAČNÍ NÁTĚR	-	NÁTĚR	PENETRAL ALP
12	NOSNÁ	MONOLITICKÁ ŽB DESKA C20/25, B500B, λ = 1,74 W/mK, VIZ STAT. ČÁST	240	BETONÁŽ	
13	PENETRACE	PENETRACE ZÁKLADNÍ	-	NANESENO PLNOPLOŠNĚ	CEMIX
14	OMITKA	VNITŘNÍ VÁPENNÁ OMITKA JÁDROVÁ, λ = 0,87 W/mK	5	NANESENO PLNOPLOŠNĚ	CEMIX
15	OMITKA	VNITŘNÍ VÁPENNÁ OMITKA ŠTUKOVÁ, λ = 0,87 W/mK	5	NANESENO PLNOPLOŠNĚ	CEMIX

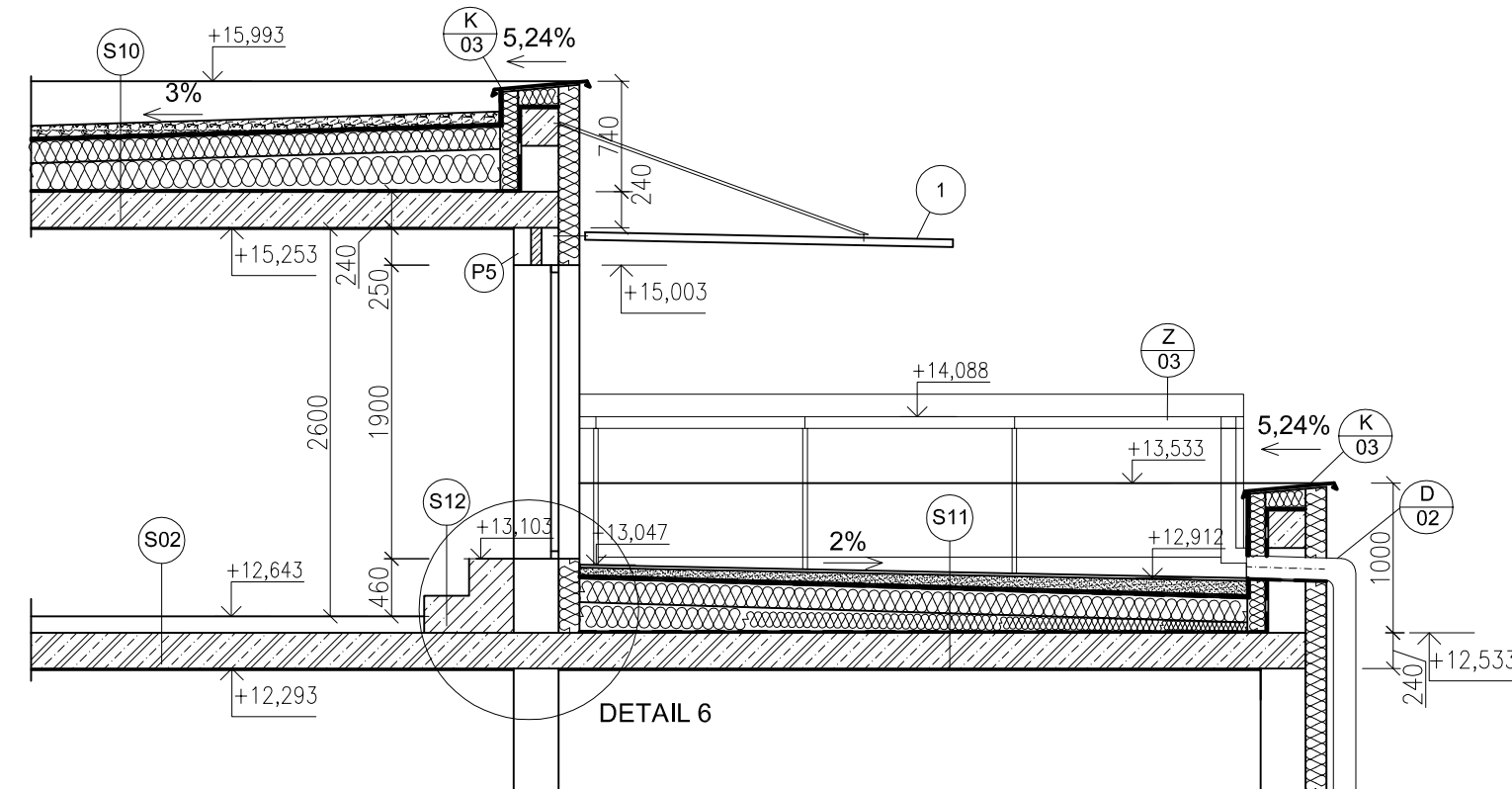
ŘEZ A-A'



ŘEZ B-B'



ŘEZ C-C'



S02 - KERAMICKÁ DLAŽBA (běžné podlaží)

Č.	TYP MAT.	SPECIFIKACE	TL (mm)	POZN.	OBCHODNÍ NÁZEV
1	NAŠLAPNÁ	KERAMICKÁ DLAŽBA VELKOFORMÁTOVÁ, 600x600x9, BARVA SEDA	9	VYSPÁROVÁNO EPOXIDOVOU SPÁROVACÍ HMOTOU CERESIT CE 79	PORTLAND FUMO
2	LEPÍČI	FLEXIBILNÍ LEPIDLO	5	NANESENO PLNOPLOŠNĚ	CERESIT CM16
3	PODKLADNÍ	BETONOVÁ MAZANINA C20/25, VÝZTUŽ Ø8 150/150	56	BETONÁŽ	
4	SEPARAČNÍ	PODKLADOVÁ PE FOLIE	0,2	VOLNÉ POLOŽENO, SPOJE SLEPENY	HASIT
5	TI	ZVUKOVÉ IZOLAČNÍ DESKA Z MINERÁLNÍ PLSTI, λ ₀ = 0,039 W/mK, s=20 MN/m³	40	VOLNÉ POLOŽENO	ISOVER T-N
6	NOSNÁ	MONOLITICKÁ ŽB DESKA C20/25, B500B, λ = 1,74 W/mK, VIZ STAT. ČÁST	240	BETONÁŽ	
7	PENETRACE	PENETRACE ZÁKLADNÍ	-	NANESENO PLNOPLOŠNĚ	CEMIX
8	OMITKA	VNITŘNÍ VÁPENNÁ OMITKA JÁDROVÁ, λ = 0,87 W/mK	5	NANESENO PLNOPLOŠNĚ	CEMIX
9	OMITKA	VNITŘNÍ VÁPENNÁ OMITKA ŠTUKOVÁ, λ = 0,87 W/mK	5	NANESENO PLNOPLOŠNĚ	CEMIX

S02

- KERAMICKÁ DLAŽBA 600x600x9, VYSPÁROVÁNO EPOXIDOVOU SPÁROVACÍ HMOTOU 9 mm
- FLEXIBILNÍ LEPIDLO CERESIT CM16 5 mm
- BETONOVÁ MAZANINA C20/25 56 mm
- PODKLADOVÁ PE FOLIE HASIT 0,2 mm
- ZVUKOVÉ IZOLAČNÍ DESKA Z MINERÁLNÍ PLSTI ISOVER T-N, λ₀ = 0,039 W/mK, s=20 MN/m³ 40 mm
- MONOLITICKÁ ŽB DESKA C20/25, OCEĽ B500B 240 mm
- PENETRACE ZÁKLADNÍ CEMIX -
- VNITŘNÍ VÁPENNÁ OMITKA JÁDROVÁ CEMIX, λ = 0,87 W/mK 5 mm
- VNITŘNÍ VÁPENNÁ OMITKA ŠTUKOVÁ CEMIX, λ = 0,87 W/mK 5 mm

S09

- VEGETACE 100 mm
- JEDNOVRSTVÝ EXTENZIVNÍ SUBSTRÁT OPTIGREEN M 1 mm
- NETKANÁ TEXTILIE FILTEK 300 20 mm
- NOPOVÁ FOLIE S HYDROAKUMULAČNÍ SCHOPNOSTÍ DEKDREN T20 GARDEN 8 mm
- NETKANÁ TEXTILIE FILTEK 300 3 mm
- SBS MODIFIKOVANÝ ASFALTOVÝ PÁS ELASTEK 50 GARDEN 4 mm
- SBS MODIFIKOVANÝ ASFALTOVÝ PÁS GLASTEK 30 STICKER PLUS KVK S NOSNOU VLOŽKOU ZE SKLENĚNÉ ROHOŽE, SAMOLEPÍČI 3 mm
- DESKY Z PĚNOVÉHO POLYSTYRENU ISOVER EPS 150, λ₀ = 0,037 W/mK 200 mm
- SPÁDOVÉ KLINY Z PĚNOVÉHO POLYST. ISOVER EPS 150 O KONSTR. SPÁDU 3% min. 20 mm
- PAROZÁBRANA BITU-FLEX AL 4 S NOSNOU VLOŽKOU Z HLINÍKOVÉ FOLIE A SKLENĚ ROHOŽE, BODOVĚ NATAVENO 4 mm
- ASFALTOVÝ PENETRAČNÍ NÁTĚR PENETRAL ALP 240 mm
- PENETRACE ZÁKLADNÍ CEMIX -
- VNITŘNÍ VÁPENNÁ OMITKA JÁDROVÁ CEMIX, λ = 0,87 W/mK 5 mm
- VNITŘNÍ VÁPENNÁ OMITKA ŠTUKOVÁ CEMIX, λ = 0,87 W/mK 5 mm

S10

- PRANÉ ŘÍČNÍ KAMENIVO FRAKCE 16-32 mm 80 mm
- NETKANÁ GEOTEXTILIE FILTEK 300 1 mm
- SBS MODIFIKOVANÝ ASFALTOVÝ PÁS GLASTEK 30 GARDEN S NOSNOU VLOŽKOU Z POLYESTEROVÉ ROHOŽE, PLNOPLOŠNĚ NATAVENO 5 mm
- SBS MODIFIKOVANÝ ASFALTOVÝ PÁS ELASTEK 30 STICKER PLUS KVK S NOSNOU VLOŽKOU ZE SKLENĚNÉ ROHOŽE, SAMOLEPÍČI 3 mm
- DESKY Z PĚNOVÉHO POLYSTYRENU ISOVER EPS 100, KOTVENO PŘÍTÍZENÍM, λ₀ = 0,037 W/mK 200 mm
- SPÁDOVÉ KLINY Z PĚNOVÉHO POLYST. ISOVER EPS 100 O KONSTR. SPÁDU 3% min. 20 mm
- PAROZÁBRANA BITU-FLEX AL 4 S NOSNOU VLOŽKOU Z HLINÍKOVÉ FOLIE A SKLENĚ ROHOŽE, BODOVĚ NATAVENO 4 mm
- ASFALTOVÝ PENETRAČNÍ NÁTĚR PENETRAL ALP 240 mm
- MONOLITICKÁ ŽB DESKA C20/25, OCEĽ B500B, λ = 1,74 W/mK -
- PENETRACE ZÁKLADNÍ CEMIX -
- VNITŘNÍ VÁPENNÁ OMITKA JÁDROVÁ CEMIX, λ = 0,87 W/mK 5 mm
- VNITŘNÍ VÁPENNÁ OMITKA ŠTUKOVÁ CEMIX, λ = 0,87 W/mK 5 mm

S11

- BETONOVÁ DLAŽBA VELKOFORMÁTOVÁ BEST-ALTEZO, 560x420x60, SPÁRY VYPLNĚNÝ Z KREMÍČITÉHO PISKU FRAKCE 0,20,5 60 mm
- ŠTĚRKOVÉ LOŽE FRAKCE 4/8 NEUTHĚNO, SPÁD 2% min. 30 mm
- DRČENÉ KAMENIVO FRAKCE 8/16 ZHUTNĚNO NA E_{sd} = 60 MPa 50 mm
- SEPARAČNÍ A DRENÁŽNÍ VRSTVA S PE FOLIÍ, SCHÜLTER-TROBA PLUS 8 mm
- SBS MODIFIKOVANÝ ASFALTOVÝ PÁS ELASTEK 40 SPECIAL MINERAL S NOSNOU VLOŽKOU Z POLYESTEROVÉ ROHOŽE, PLNOPLOŠNĚ NATAVENO 4 mm
- SBS MODIFIKOVANÝ ASFALTOVÝ PÁS GLASTEK 30 STICKER PLUS KVK S NOSNOU VLOŽKOU ZE SKLENĚNÉ ROHOŽE, SAMOLEPÍČI 3 mm
- KROČEJOVÁ IZOLACE Z PĚNOVÉHO POLYSTYRENU EPS RIGIFLOOR 4000 40 mm
- DESKY Z PĚNOVÉHO POLYSTYRENU ISOVER EPS 150, KOTVENO PŘÍTÍZENÍM, λ₀ = 0,035 W/mK 160 mm
- SPÁDOVÉ KLINY Z PĚNOVÉHO POLYST. ISOVER EPS 150 O KONSTR. SPÁDU 3% min. 20 mm
- PAROZÁBRANA BITU-FLEX AL 4 S NOSNOU VLOŽKOU Z HLINÍKOVÉ FOLIE A SKLENĚ ROHOŽE, BODOVĚ NATAVENO 4 mm
- ASFALTOVÝ PENETRAČNÍ NÁTĚR PENETRAL ALP 240 mm
- MONOLITICKÁ ŽB DESKA C20/25, OCEĽ B500B, λ = 1,74 W/mK -
- PENETRACE ZÁKLADNÍ CEMIX -
- VNITŘNÍ VÁPENNÁ OMITKA JÁDROVÁ CEMIX, λ = 0,87 W/mK 5 mm
- VNITŘNÍ VÁPENNÁ OMITKA ŠTUKOVÁ CEMIX, λ = 0,87 W/mK 5 mm

0,000 = 268,550 m n.m., B.p.v. / SOUŘADNICOVÝ SYSTÉM S-JTSK

DŘUH PRÁCE	DIPLOMOVÁ PRÁCE	FAMULTA
VYPRACOVAL	Bc. Erika Příkrová	STAVBY (stavby)
VEDOUČÍ PRÁCE	Ing. Sylva Bartlová, Ph.D.	STAVBY (stavby)
STAVBY	Bc. Erika Příkrová, Ústej 399, 930 28 Olšeč	STAVBY (stavby)
MÍSTO STAVBY	Brno-Slatina, ul. Bedřichovská / křiž. 6. Slatina, parc. č. 1086	STAVBY (stavby)
NÁZEV STAVBY	POLYFUNKČNÍ DŮM "SLATINA"	STAVBY (stavby)
STAVEBNÍ OBJEKT	S001 - NOVOSTAVBA POLYFUNKČNÍHO DOMU	FORMAT 16 A4
ČÁST	D.1.1 ARCHITEKTONICKO-STAVEBNÍ ŘEŠENÍ	DATUM 01/2017
OBŠAH	PŮDORYS STŘECHY	STUPEŇ PD DPS
		MĚŘITVO 1:50
		Č. VÝKRESU D.1.1.10